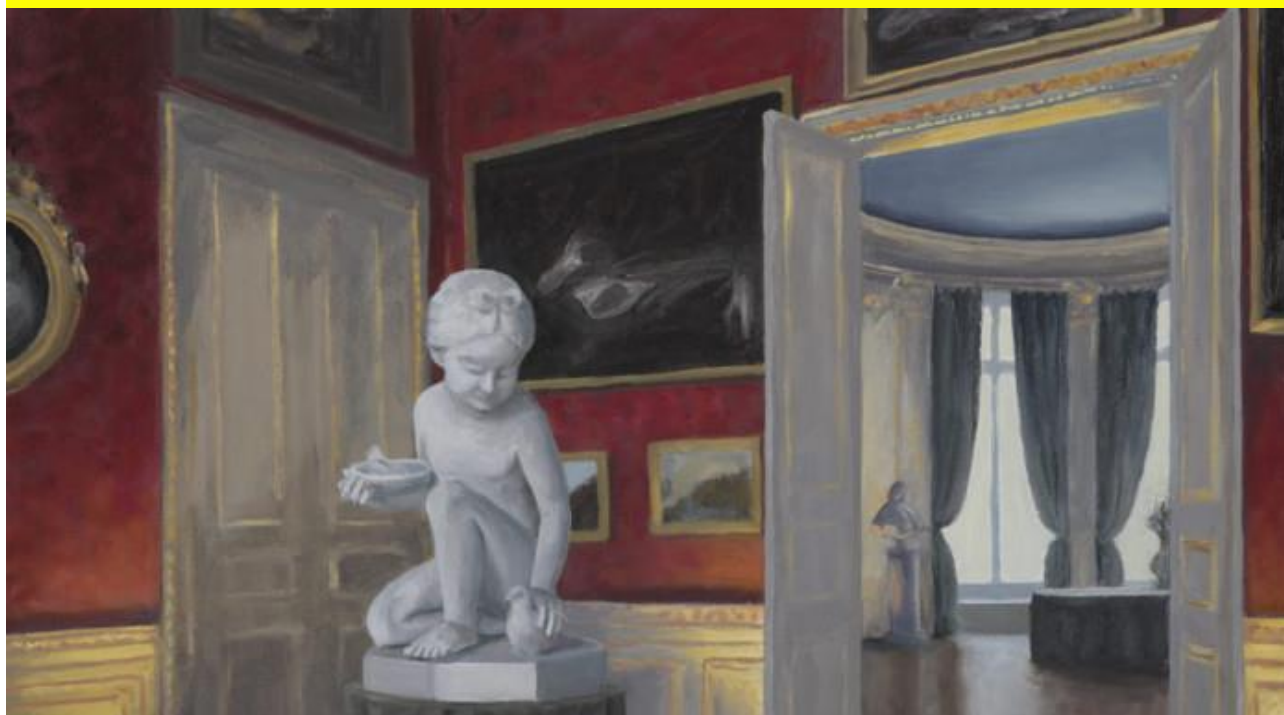


lookaroundart



MESSI IN SCENA. una mostra di quadri di Eithne Jordan

ASSAB ONE | SABATO 1 APRILE – ORE 11

Si aprono per noi sabato mattina le porte di un ex-edificio industriale che per quarant'anni ha ospitato la GEA (Grafiche Editoriali Ambrosiane), oggi spazio non convenzionale di ricerca e fruizione dell'arte contemporanea.

Accompagnati da una guida specializzata, visiteremo **Messi in scena**, una mostra di quadri di **Eithne Jordan** incapsulata nell'installazione multicolor della designer **Nathalie Du Pasquier**, membro fondatore del gruppo Memphis. Espressione materica della relazione di reciproca amicizia coltivata negli anni dalle due artiste, le opere di piccolo formato della pittrice irlandese esplorano il rapporto tra gli oggetti d'arte e la loro esposizione. Sulle pareti dello spazio recentemente ristrutturato di Assab One, opere di formato più grande indagano lo stesso tema.

Il mondo dentro il mondo in un sorprendente gioco di scatole cinesi.

Prenotazioni lookaroundart@gmail.com